

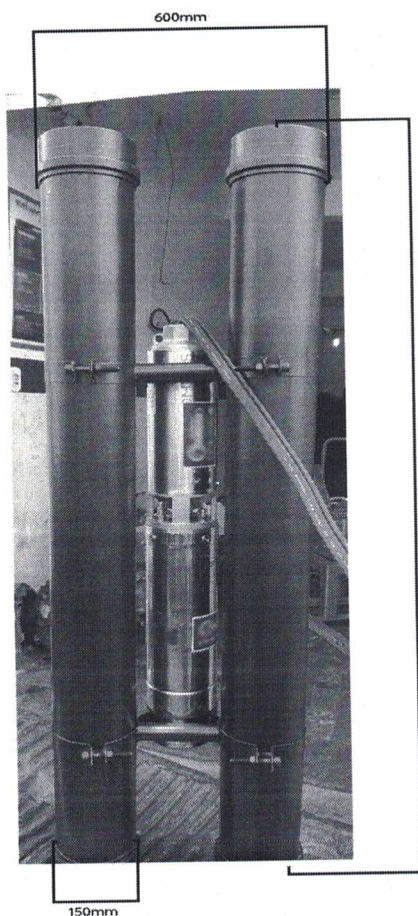
**A/c Sr. Elivando Nonato da Silva**  
**Presidente da Comissão Permanente de Licitação**

Resposta ao questionamento solicitado pela empresa RENOVAR COMERCIO LTDA, inscrita no 07.240.891/0001-00, referente ao PROCESSO LICITATÓRIO Nº 091/2022 - TOMADA DE PREÇOS Nº 012/2022.

**Dúvidas Técnicas**

“Gostaria de receber desenho técnico e ou especificação técnica mais detalhada, tipo altura, galvanização a fogo, fixação com concreto.”

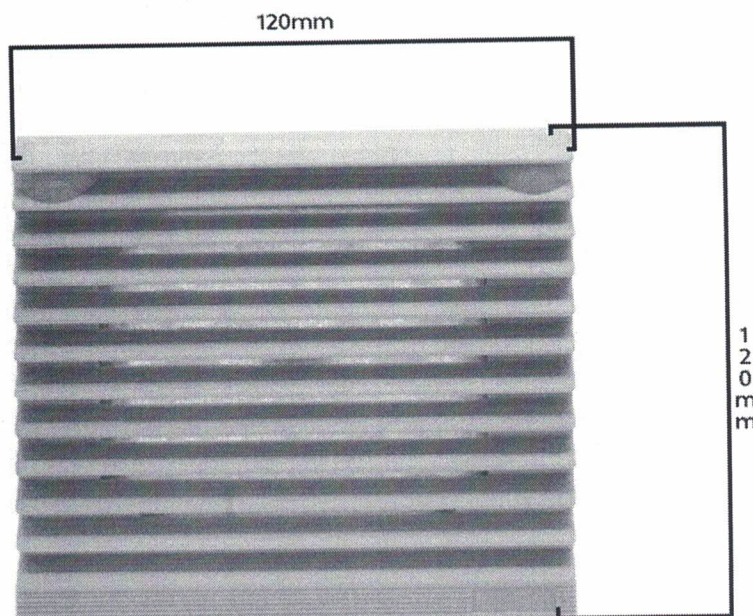
balsa utilizada no orçamento é esta aqui, foi a escolhida por ter o melhor custo-benefício para a aplicação em questão.



### FILTRO 120 X 120

Especificação técnica mais detalhada

O filtro descrito no orçamento é um filtro de ar comum, que será utilizado na caixa metálica para ventilação do inversor. Ele é explicitado no orçamento, por ser um item determinante na vida útil do equipamento.



### INVERSOR DE TENSÃO PH380 5.5CV P/ BOMBA SOLAR TRIF.220V.

Qual corrente máxima de entrada e saída? Seria híbrido? Com MPPT?

O inversor descrito é um inversor de frequência com alimentação DC ou AC, com tensão de entrada entre 120VDC a 450VDC ou 220Vac e corrente máxima de entrada 18A. E tensão de saída Trifásico 220V e corrente máxima 17A. É considerado híbrido por aceitar a alimentação AC e DC, porém é um inversor off grid, pois não possui homologação para injetar energia na rede elétrica da concessionária. E possui tecnologia MPPT (Maximum Power Point Tracking).

### QUADRO DE PROTEÇÃO AC/DC PARA INVERSOR DE 5.5HP 220V

Especificação técnica mais detalhada

O quadro de proteção descrito no orçamento deverá ser similar a este, com as proteções na entrada e na saída contra Curto-Circuito, Sobrecorrente, Sobretenção e Proteção contra surto e



demais proteções que a empresa contratada julgar necessário, já que cabe a ela dar a garantia de bom funcionamento durante a garantia pré-determinada do equipamento.



CAIXA MONTAGEM CN13 0500 X 500 X 250

Será fixada na estrutura das placas?

O local da fixação da Caixa fica à escolha da empresa contratada. Geralmente é instalada na própria estrutura de fixação dos painéis, quando a estrutura é do tipo solo.

Capacidade técnico-operacional – a proponente licitante deverá apresentar junto com a documentação habilitação enfeixada no envelope 01, cópia de atestado ou declaração de capacidade técnico-operacional, fornecido por Pessoa Jurídica de Direito Público ou Pessoa Jurídica de Direito Privado, conforme dispõe o § 1º o art. 30 da Lei Federal nº. 8.666/93, comprovando execução de obra igual ou semelhante a da presente licitação.





## PREFEITURA MUNICIPAL DE MONTALVÂNIA - MG

Administração: Gente que Faz

CNPJ: 17.097.791/0001-12

[www.montalvania.mg.gov.br](http://www.montalvania.mg.gov.br)

Por ser uma instalação elétrica e hidráulica há a necessidade do atestado de capacidade técnico-operacional, porém por ser um sistema off grid (desconectado da rede), não se faz necessário o reconhecimento do documento junto a CREA ou CFT.

Não consta no projeto básico tubulação, condutores, conexões hidráulicas, cabos de aço, tubo filtrante para bomba, seriam por conta da prefeitura?

Onde serão instalados esses sistemas, já existem outras bombas instaladas e consequentemente suas tubulações. A empresa contratada deverá apenas efetuar a conexão das novas bombas à tubulação já existente no local, os componentes necessários a essa conexão ficam por conta da empresa contratada, cabendo a ela decidir a melhor forma de efetuar o serviço. Lembrando que esses componentes possuem um valor irrisório, considerando os diâmetros e aplicações.

Montalvânia/MG, 23 de novembro de 2022.

**Euclides Viana de Oliveira**

Secretaria Municipal de Infraestrutura, Obras e Vias Urbanas  
Montalvânia - MG